



Centro de Salud de Bembrive



Carretera de Bembrive n.º 259

36214 VIGO



Teléfono de Citas: 986 41 53 25

Teléfono de Información: 986 42 46 36



HORARIO

Luns a Venres: 8:00h - 15:00h

Presentación



El Centro de Salud de Bembrive cuenta con profesionales de Medicina de Familia, Pediatría, Enfermería, Matrona, Trabajo Social, Psicología, Farmacia, Nutricionista y Área Administrativa.

Servicios que se ofertan:

- Asistencia y seguimiento de pacientes, agudos y crónicos, tanto en consulta como en domicilio. Adultos y niños.
- Control de anticoagulantes orales.
- Cirugía menor.
- Atención a la mujer: embarazo normal y puerperio. Diagnóstico precoz del cáncer. Anticoncepción. Recuperación suelo pélvico.
- Actividades preventivas en niños y adultos.
- Técnicas diagnósticas: extracción analítica, electrocardiografía, espirometría, ecografía, MAPA.
- Atención psicológica
- Atención sociosanitaria
- Farmacéutico/a
- Consulta de nutrición
- Gestiones administrativas: citas de atención especializada y pruebas complementarias. Gestiones de tarjeta sanitaria, reintegro de gastos, ortoprotésis, transporte sanitario, reclamaciones, Chave 365, etc.
- El Centro está acreditado para docencia: pregrado de Enfermería y Medicina; postgrado de Matronas y Medicina de Familia (MIR).

Medicina General



Médicos

PLANTA PRIMERA



- Puerta 107: Dr. Jacinto Mosquera Nogueira
- Puerta 109: Dr. Juan José Crespo Sabarís

Enfermería

PLANTA PRIMERA



- Puerta 106: Doña Fátima Martínez Maceira
- Puerta 108: Doña Isabel Aser Suárez Gil

Psicólogo

PLANTA PRIMERA

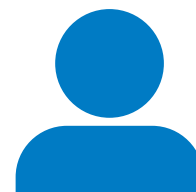


- Puerta 101: D. Luis Rodríguez Recarey

Nutricionista

PLANTA PRIMERA

(martes y viernes)



- Puerta 104: Doña Paula Seguí Fernández

Pediatría



PLANTA BAJA

Pediatra

AVISO: Consultan en el C.S. de Sárdoma



- Zona Pediatría: Dra. Rita Villarino Moure

Enfermería Pediátrica

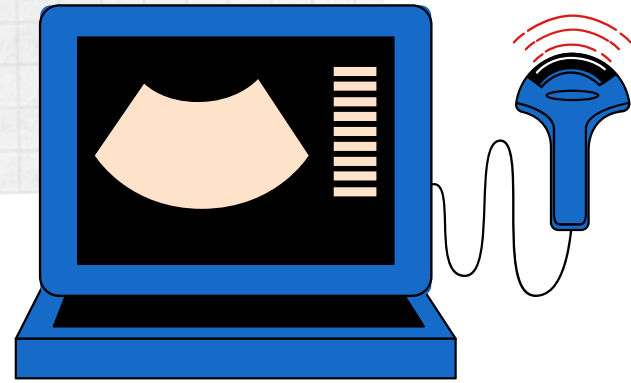


- Zona Pediatría : Doña Sara Cañestro Martínez

Matrona

(martes y jueves)

PLANTA PRIMERA



- Puerta 110: Dona María Ameijeiras Canosa

PLANTA SÓTANO

CURSOS de maternidad, puerperio y suelo pélvico

Trabajadora Social



**Aviso: Consulta en el Centro
de Salud de Sárdoma**



PLANTA BAJA

Doña Paula Pacheco Anta

Farmacéutica



Aviso: Consulta en el Centro de Salud de Sárdoma

PLANTA BAJA

- Doña Alicia Castillo Páramo

Técnico en Cuidados Auxiliares de Enfermería

PLANTA BAJA

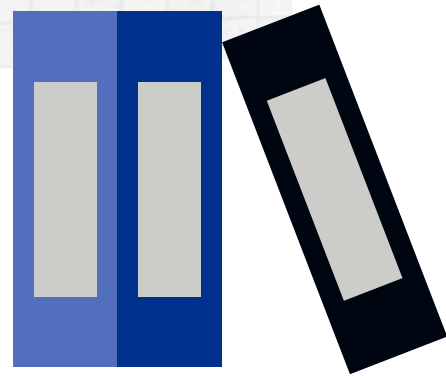
- Doña Isaura Ana Porteiro Fernández



Administración

PLANTA BAJA

- Doña Begoña Castro Romero
- Doña Teresa Mafalda Germano Polo



Pruebas Complementarias

PLANTA PRIMERA

Sala 105: Ecografías y Cirugía Menor

PLANTA BAJA

- Urgencias
- Análisis
- Esterilización
- ECG y Espirometría



Urgencias

- Lunes a Viernes de 8.00 h a 15.00 h:

En el propio CS Bembrive

- Lunes a Sábado 15.00 h a 8.00 h:

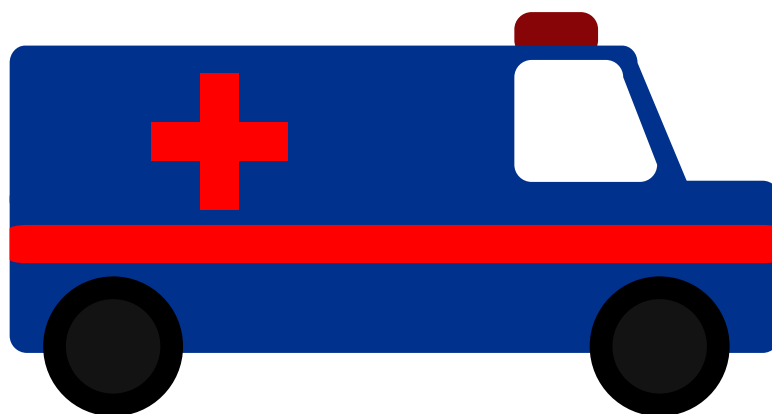
PAC Vigo en Calle Pizarro, 22

- Sábados, Domingos y Festivos las 24 h:

PAC Vigo en Calle Pizarro, 22

- Urgencias Pediátricas: Sábado de 8:00 a 15:00

C.S. Coia (Calle Pontearreas s/nº)





Información de interés

TELÉFONOS

CS Coia: 986 29 34 00

PAC Vigo: 986 23 60 59

HOSPITAL DE REFERENCIA

Complejo Hospitalario Universitario de Vigo

Hospital Álvaro Cunqueiro: 986 81 11 11

Hospital Meixoeiro: 986 81 11 11

FISIOTERAPIA

Centro de Saúde de Lavadores

Travesía Barreiro, 1

Teléfono: 986 26 58 14

ODONTOLOGÍA Y FISIOTERAPIA COMUNITARIA

Centro de Salud de Teis

Calle/Ángela Iglesias Rebollar s/n

Teléfono: 986 37 84 37

PSICOLOGÍA CLÍNICA Y NUTRICIONISTA

Centro de Salud de Bembrive

Carretera de Bembrive, 259