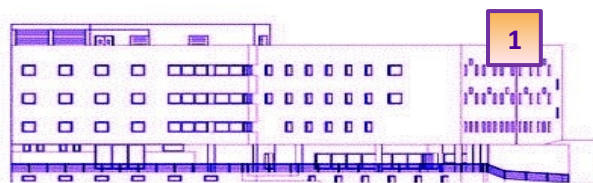
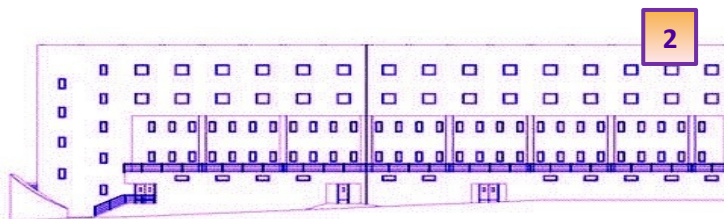


## Distribución de espazos no Hospital Nicolás Peña



- 1 EDIFICIO DE HOSPITALIZACIÓN (ALA CURTA)
- 2 EDIFICIO DE HOSPITALIZACIÓN (ALA LARGA)
- 3 CONTRATACIÓN ADMVA. E CONSULTAS PSIQUIATRÍA
- 4 CONSULTAS PSIQUIATRÍA E DOANTES DE SANGUE
- 5 CONCERTOS E PRESTACIÓNS / Sº MANTEMENTO (1ªP)
- 6 DIRECCIÓN DE RECURSOS ECONÓMICOS

### ALA CURTA

### ALA LARGA

|         | ALA CURTA | ALA LARGA  |   |
|---------|-----------|--|---|
| PLANTAS | 4         | Instalacións   | Instalacións  |
|         | 3         | Hospitalización Psiquiatría Crónicos (Coidados Especiais) e Despachos Médicos                          | Hospitalización Psiquiatría Crónicos (Unidade Residencial)                                    |
|         | 2         | Hospitalización Psiquiatría Crónicos (Rehabilitación PSQ 2), Supervisión Xeral e Traballadores Sociais | Hospitalización Psiquiatría Crónicos (Rehabilitación PSQ 1)                                   |
|         | 1         | Seguridade, Rehabilitación, Unidade de Tuberculose e Inventario  | Biblioteca, Admisión e Radioloxía   |
|         | 0         | Vestiaros, Capela, Arquivo de Historias Clínicas e Subministrados                                      | Farmacia, Aula, Sala de Xuntas e Despachos Administrativos                                    |
|         | -1        | Sala de Autopsias e Mortuorio  | Almacéns, Cociña, Mantemento, Central de Comunicacións, Grupo Electrónico e Central Eléctrica |