



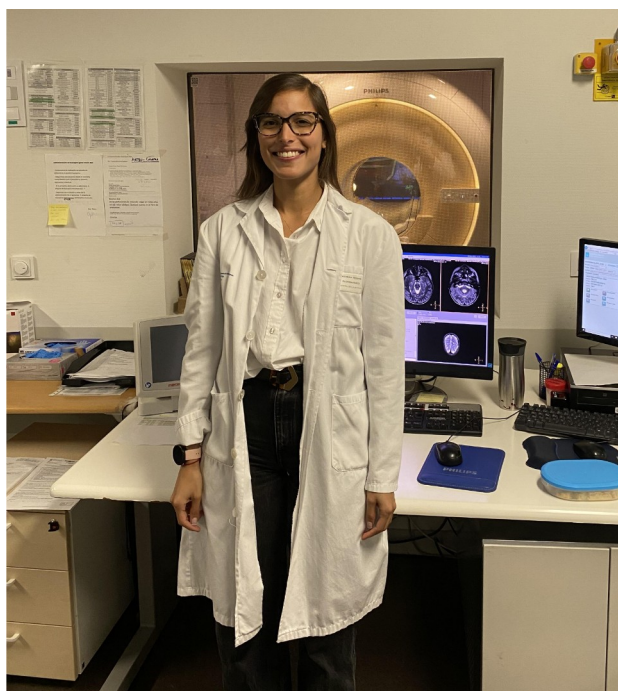
UN ESTUDO DUNHA RADIÓLOGA DO CHUVI PREMIADO NUN CONGRESO NACIONAL DA ESPECIALIDADE

- *O traballo tiña por obxecto revisar o protocolo de estudo mediante Tomografía (TCMD) no peche percutáneo da Orejuela esquerda do corazón*
- *O peche da Orejuela -cavidade cardíaca- axuda a evitar os accidentes cerebrovasculares en pacientes con fibrilación auricular*
- *As conclusións demostran a eficacia da TCMD neste procedemento, sendo unha técnica minimamente invasiva, que proporciona gran información e descarta a presenza de trombos*

Vigo, 12 de decembro de 2022. Unha radióloga do Chuvi, Alejandra Matos, ven de recibir un premio "Cum Laude" no congreso nacional da especialidade, pola comunicación titulada "Cierre percutáneo de la orejuela izquierda, estudio prequirúrgico y principales complicaciones".

A *Orejuela* esquerda é unha estrutura cardíaca -dilatación das veas- emprazada na aurícula esquerda do corazón. Cando hai risco de desenvolvemento de coágulos e producir así accidentes cerebrovasculares, os especialistas indican a oclusión desta *Orejuela* para pechar a súa abertura.

O peche percutáneo consiste na implantación dun dispositivo por medio dun catéter que se introduce a través da ingre para acceder ao corazón, onde queda colocado de xeito permanente para ocluir así a *Orejuela*. Trátase dunha técnica cada vez máis empregada para a prevención de Ictus en pacientes con fibrilación auricular, e con contraindicación para o uso de anticoagulantes orais.



Para avaliar a *Orejuela* vense utilizando a ecografía transesofáxica (introdución da sonda no interior do corpo). Sen embargo, a Tomografía Computerizada Multidetector (TCMD) ten revelado grandes vantaxes, e dada a súa alta resolución espacial e capacidade multiplanar converteuse nunha alternativa menos invasiva para a planificación do procedemento.



Así, segundo explica a autora principal deste traballo, "o obxectivo era revisar o protocolo de estudo mediante TCMD con sincronismo cardíaco empregado no noso hospital, describir os achados relevantes no informe radiolóxico precirúrxico así como as posibles complicacións tras o peche percutáneo da *Orejuela* esquerda".

Eficacia do TCMD

A TCMD proporciona información anatómica sobre a morfoloxía e medidas da *Orejuela* esquerda para unha adecuada selección de dispositivo; tamén descarta a presenza de trombos, permitindo unha mellor valoración da anatomía cardíaca e extracardíaca.

Ademais, xoga un papel importante na avaliación das complicacións postprocedimento (trombos, fugas peridispositivo, peche incompleto, ou desprazamento).

En definitiva, conclúe a doutora Matos, "a TCMD é unha técnica non invasiva que proporciona a información necesaria para a avaliación anatómica precirúrxica e para o diagnóstico de posibles complicacións na oclusión percutánea da *Orejuela*. Os radiólogos debemos estar familiarizados con estas técnicas e coñecer as posibles complicacións tras o procedemento, para axilizar así os diagnósticos e as terapias".