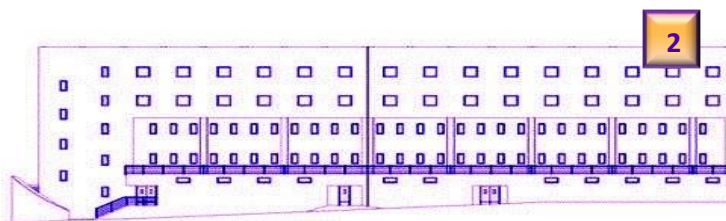


## Distribución de espazos no Hospital Nicolás Peña



- 1** EDIFICIO DE HOSPITALIZACIÓN (ALA CURTA)
- 2** EDIFICIO DE HOSPITALIZACIÓN (ALA LARGA)
- 3** CONTRATACIÓN ADMVA. E CONSULTAS PSIQUIATRÍA
- 4** CONSULTAS PSIQUIATRÍA E DOANTES DE SANGUE
- 5** CONCERTOS E PRESTACIÓNS / Sº MANTEMENTO (1ªP)
- 6** DIRECCIÓN DE RECURSOS ECONÓMICOS

### ALA CURTA

### ALA LARGA

|           | ALA CURTA  | ALA LARGA  |
|-----------|--|--|
| <b>4</b>  | Instalacións   | Instalacións   |
| <b>3</b>  | Hospitalización Psiquiatría Crónicos (Coidados Especiais) e Despachos Médicos                          | Hospitalización Psiquiatría Crónicos (Unidade Residencial)                                   |
| <b>2</b>  | Hospitalización Psiquiatría Crónicos (Rehabilitación PSQ 2), Supervisión Xeral e Traballadores Sociais | Hospitalización Psiquiatría Crónicos (Rehabilitación PSQ 1)                                  |
| <b>1</b>  | Seguridade, Rehabilitación, Unidade de Tuberculose e Inventario  | Biblioteca, Admisión e Radioloxía  |
| <b>0</b>  | Vestiaros, Capela, Arquivo de Historias Clínicas e Subministros  | Farmacia, Aula, Sala de Xuntas, Cafetería e Despachos Administrativos                        |
| <b>-1</b> | Sala de Autopsias e Mortuorio  | Almacéns, Cociña, Mantemento, Central de Comunicaciós, Grupo Electrónico e Central Eléctrica |

**PLANTAS**