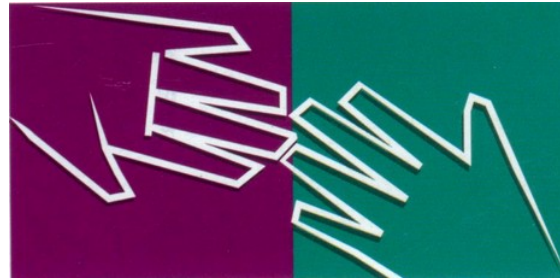




*O equipo de profesionais que participamos dos seus coidados, poñémonos á súa disposición, en calquera momento da súa estancia, co ánimo de facilitarlles información que lles axude a disipar dúbidas en relación á atención e asistencia que van recibir mentres dure o ingreso nesta Unidade*



## Horarios

**Horario de visitas:** de 8 h a 22 h.

**Horario de Información Médica, da Traballadora social e da Psicóloga clínica:** realizarase de luns a venres en horario de mañá nos correspondentes despachos.

Para calquera dúbida, suxestión ou observación en relación aos coidados e estadía do paciente, diríxanse á **Supervisora da Unidade**, de luns a venres de 8:00 a 15:00 h

*Moitas Grazas pola  
súa colaboración*

# Guía UCP

Unidade de Coidados Paliativos



Guía Informativa e de  
Acollida da  
Unidade de Coidados  
Paliativos

## Presentación



Os profesionais da **Unidade de Coidados Paliativos** (UCP) da Estrutura Organizativa de Xestión Integrada de Vigo (EOXI Vigo) dámoslles a benvida. Estamos ubicados no Hospital do Meixoeiro, 7º andar, Ala 1. A nosa unidade ten como finalidade ofrecer coidados aos pacientes con enfermidade avanzada crónica complexa, nun modelo de atención centrado nas súas necesidades, e as das súas familias e/ou persoas achegadas.

Na procura de mellorar a calidade de vida do paciente ingresado, atenderemos as súas necesidades físicas, psicolóxicas, sociais e espirituais. Para este fin contamos cun equipo composto por: médico, psicóloga clínica, traballadora social, persoal de enfermaría (enfermeiras/os e persoal técnico en coidados auxiliares de enfermaría), ademais de outros profesionais, que avaliarán a todos os pacientes e familias, co fin de prestarlles os mellores coidados.

A familia, achegados ou persoas que o paciente considere, terán todas as facilidades para permanecer ao seu lado durante a súa estadía nesta Unidade. Para iso, todos os cuartos son individuais, contamos cun amplo horario de visitas, unha cama para o acompañante e unha sala de apoio e descanso para familiares (ubicada na Unidade).

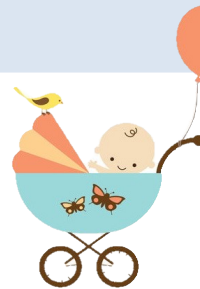
## Réxime de visitas

Respecto ao horario de visitas, é suficiente con que na entrada do Hospital, faciliten o nome do paciente e informen de que se encontra ingresado na Unidade de Coidados Paliativos, así poderán acceder en calquera momento ao seu carón.

Recoméndase que no seu cuarto **non** haxa **máis de dúas persoas simultaneamente** no horario de visita médica. Na **quenda de noite** só deberá permanecer **un/unha acompañante** na Unidade. Teranse en conta situacións excepcionais e intentaremos resolvelas do mellor modo posible para vostedes.

O número de visitas queda unicamente moderado pola discreción, o benestar do paciente e a súa intimidade, polo que lles pedimos que o comprendan e colaboren co persoal da unidade cando llo indiquen.

**Non existe límite de idade** para acceder á Unidade, polo tanto autorízase a entrada tamén a nenos/as, inclusive bebés.



## Outra información de Interese



Na unidade contamos cunha **Sala de estar para uso das familias e/ou persoas achegadas**. Nela dispoñen dun microondas e unha neveira onde poden preparar café, infusións, e quentar algunha comida que traian do exterior, podendo comer na sala e descansar.

Nesta Sala tamén dispoñen de **“taquillas”** con chave para gardar as súas pertenzas persoais, por favor, fagan uso delas e recorden retirar a chave.

A Sala de estar tamén dispón dun **cuarto de baño con ducha** para o seu uso en calquera momento do día ou da noite. O persoal da Unidade facilitaralles as toallas para o seu aseo persoal.

A **dieta é importante** para o paciente, por iso trataremos de que poidan elixir alimentos que sexan do seu agrado, facendo os menús personalizados na medida do posible. Se nalgún momento desexa comer algo que non estea dispoñible no Hospital, os seus achegados pódennlo traer de fóra, sempre que sexa autorizado polo persoal responsable dos seus coidados

**Apoio espiritual.** Sexa cal for a relixión ou espiritualidade do paciente, poden contar coa presenza da persoa que consideren máis idónea para o seu apoio espiritual.