

CHAVE 

QUE É CHAVE365

Chave365 é un **mecanismo de identificación e sinatura electrónica** da Xunta de Galicia. **Permite** aos cidadáns maiores de idade identificarse e **asinar documentos sen necesidade de usar certificados dixitais nin DNI electrónico**.

QUE PERMITE CHAVE365

Ademáis de ver o teu informe de vacinación, **Chave365 permíteche**:

- ✓ **Identificarte nos sistemas habilitados** da Comunidade Autónoma de Galicia, por exemplo, no sistema **É-Saúde** do Sergas.
- ✓ **Realizar trámites electrónicos** na Sede Electrónica da Xunta de Galicia:
 - ✓ solicitudes de axudas e subvencións,
 - ✓ autorizacións,
 - ✓ inscricións en rexistros,
 - ✓ participación en programas xestionados polos diferentes organismos autonómicos.

 XUNTA DE GALICIA



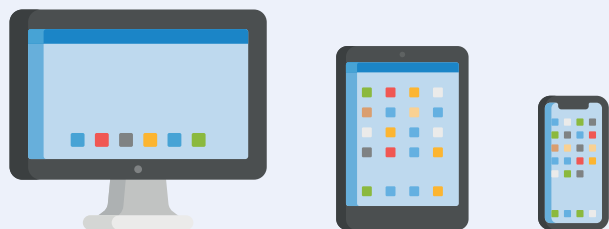
Informe de
VACINACIÓN
COVID-19



 XUNTA DE GALICIA

COMO CONSULTO O MEU INFORME DE VACINACIÓN COVID-19

ONDE PODO VER O MEU INFORME?



- 👍 En **É-Saúde**, accedendo con **Chave365**.
- 👍 En **SergasMóbil**.
- 👍 En breve desde a app **CovidPASS**.



COMO O VEXO EN É-SAÚDE?

1. É necesario que teñas un mecanismo dixital de identificación segura, como **Chave365**.



Conseguir Chave365 é moi doado:

- a. Di que queres activar Chave365 **cando recibas a vacina ou** ben, **presencialmente**, en calquera punto de acreditación.
- b. Recibirás unha **mensaxe no móbil** coa túa **clave provisional** de acceso. **Debes cambiala antes de 24 horas**. Para modificala:
 - ✔ Entra en sede.xunta.gal/a-mina-sede. *(O enlace chega directamente ao teu móbil)*.
 - ✔ **Introduce o teu NIF e a clave provisional** que te chegou ao móbil.
 - ✔ Na pantalla "**Cambio de clave de acceso**" preme en "**Cambiar clave**".
 - ✔ **Insire agora a clave provisional e 2 veces a nova clave** para confirmala.

2. **Xa podes entrar en É-Saúde para ver o informe.**

- a. **Accede á páxina de É-Saúde:** introduce esta URL no teu navegador: esaude.sergas.es
- b. Preme en "**ACCEDER**".
- c. **Cobre os datos para acceder** con CHAVE365.
- d. Fai clic en "**Historia clínica**" e logo en "**A miña historia clínica SERGAS**".
- e. Vai a "**O meu certificado COVID**".
- f. **Pulsa na icona para descargar** o teu Certificado COVID-19.

